

# Barris i fonts d'informació per a l'anàlisi de la seguretat

## Potencialitats i dificultats

---

Orientacions per a incorporar el coneixement sobre la seguretat i la convivència en els plans de barris



## Perquè és rellevant el coneixement en el marc de les polítiques de seguretat?



EDITORIAL  
**La inseguridad ciudadana se enquista**

118 | Actualizado a 10/10/2019 12:31

La inseguridad se ha enquistado como principal problema de la ciudad, a juicio de la mayoría de los ciudadanos consultados

El Tsunami Veïnal torna a manifestar-se el 14 de setembre per la inseguretat a Barcelona

Els veïns tornen al carrer un any després de la primera protesta



**L'AMB assegura que no hi ha un problema de seguretat a les ciutats metropolitanes**

Ho fa quan aquesta setmana una enquesta posa en relleu que el 40% dels ciutadans que viuen en ciutats de l'Àrea Metropolitana de Barcelona tenen la sensació que la inseguretat ha crescut l'últim any



BARCELONA

**Inseguretat i neteja, problemes principals i en augment a Barcelona**

El Baròmetre Municipal de finals d'any no inclou preguntes de tipus polític en ser l'últim abans de les eleccions de maig



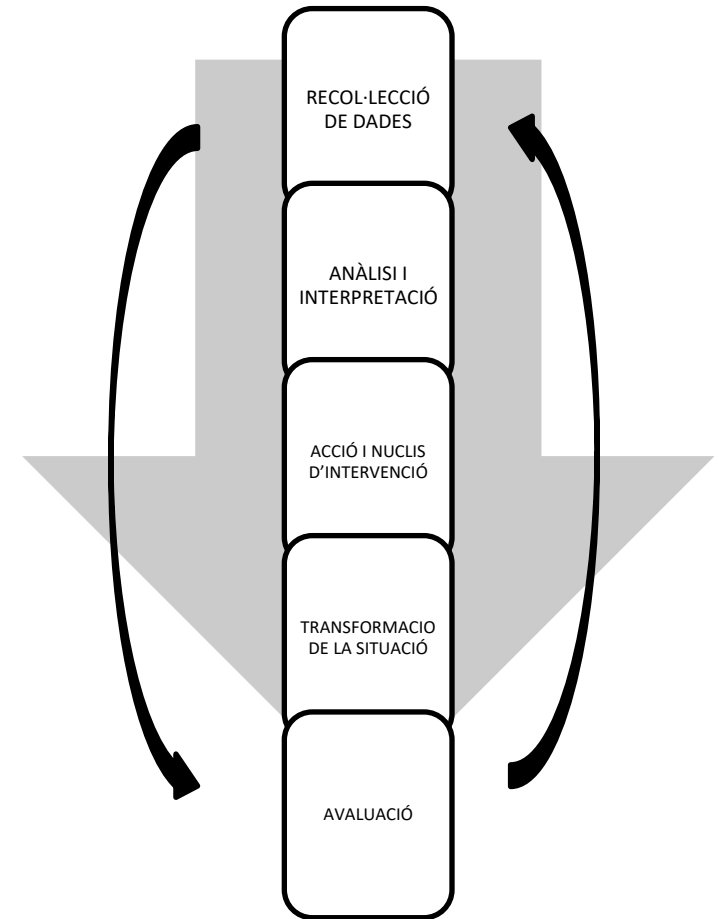
El Raval aixeca la veu per protestar contra la brutícia i la delinqüència



BARCELONA

Barcelona, atemorida per la "cultura de la navalla": controls amb detectors de metalls a la festa de Cap d'Any

Les patrulles de la Guàrdia Urbana de Barcelona ja porten pales per detectar armes blanques en escorcolls i detencions



Sobre quines dimensions i àmbits cal generar coneixement?



Delinqüència, activitat delictiva, victimització



Estereotips, estigmes



Percepció de seguretat i d'inseguretat, por



Context físic i social dels barris: renda, convivència, urbanisme, disseny, estat i manteniment, usos de l'espai, ...



Actituds i discursos sobre desviació i control social, opinió sobre polítiques i intervencions



Atributs individuals, experiències viscudes

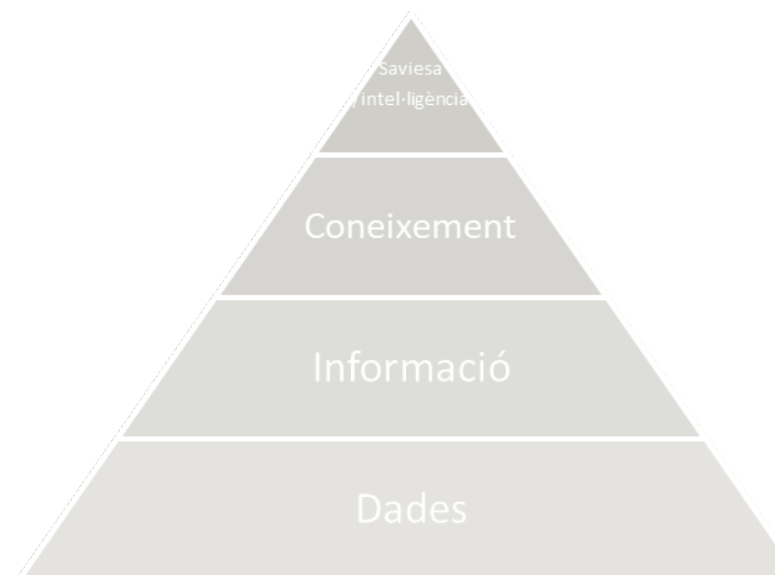
CONSTRUCCIÓ SOCIAL DE LA SEGURETAT

## Fonts d'informació

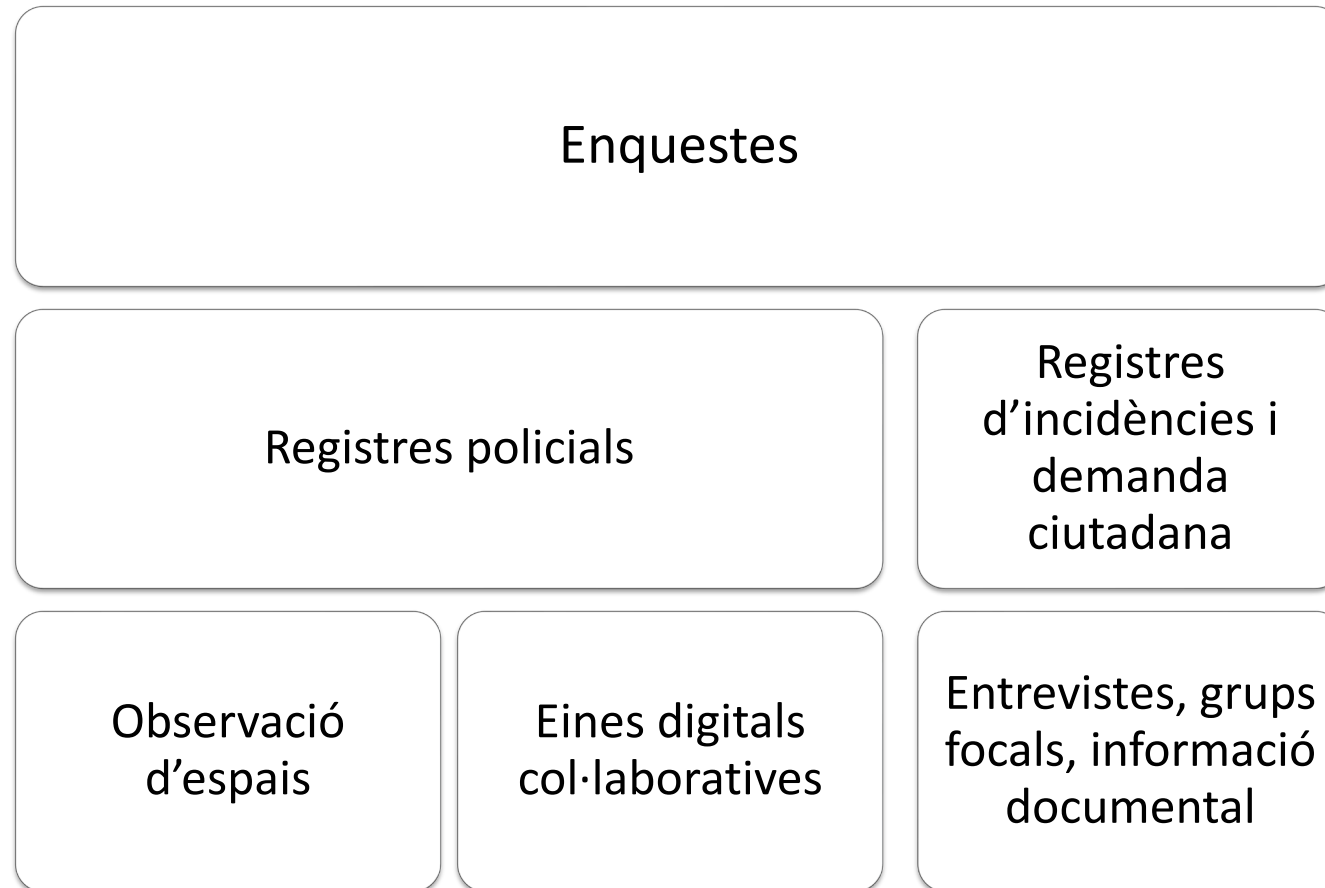
### Manquen dades sobre seguretat als barris?

Existeix una gran quantitat de dades que poden informar el disseny i avaluació de polítiques de seguretat. Ara bé:

- Orígens diferents: administració, serveis municipals, població, serveis d'estudi, universitats i instituts de recerca.
- No totes estan dissenyades per a la recerca.
- Diferent disponibilitat segons recursos.
- Diferents nivells de periodicitat, sistematització i tractament.
- Diferents escales territorials.



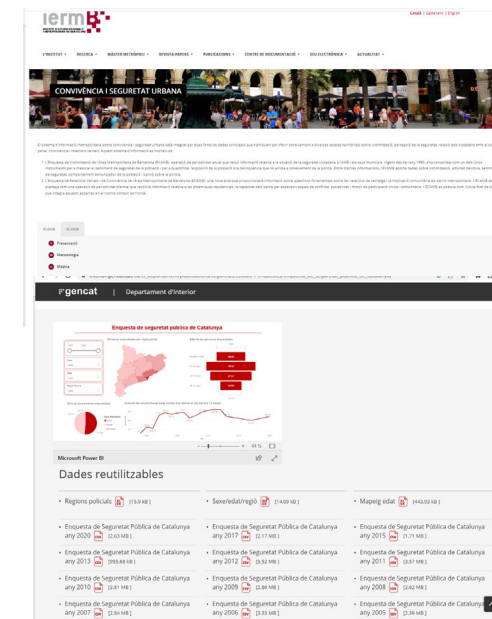
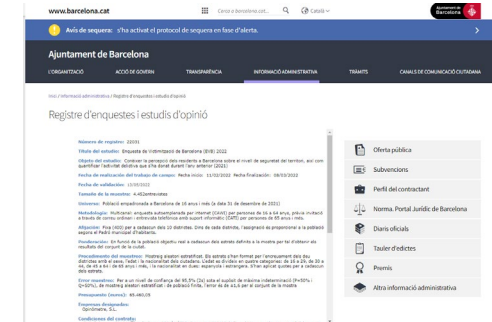
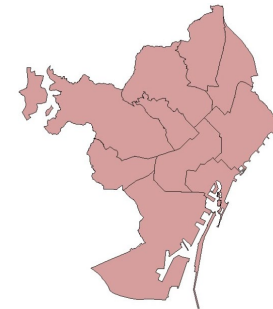
Quines fonts d'informació es poden utilitzar en polítiques de seguretat?



# Enquestes de victimització i convivència

- Enquestes genèriques de victimització i seguretat.
- Enquestes específiques (Violència masclista, violència sexual, victimització gent gran, ...).
- Altres enquestes amb informacions sobre seguretat.

- 1984: Enquesta de victimització i opinió sobre la seguretat de Barcelona (**EVB**). Ajuntament de Barcelona (Direcció Serveis de Prevenció).
- 1990: Enquesta de victimització de l'Àrea Metropolitana de Barcelona (**EVAMB**). Àrea Metropolitana de Barcelona.
- 1999: Enquesta de Seguretat Pública de Catalunya (**ESPC**). Departament d'Interior.
- 2018: Enquesta de relacions veïnals i convivència de l'AMB (**ECAMB**). Àrea Metropolitana de Barcelona.



## Potencialitats i límits per a l'anàlisi de la seguretat als barris

### Aportacions

- Dissenyades per a la recerca.
- Informació sobre victimització, activitat delictiva.
- Informació sobre percepció de seguretat, opinions i actituds vers la seguretat i les polítiques de seguretat.
- Informacions sobre relació dels ciutadans amb el sistema penal.
- Informació sobre sociabilitat, convivència i vincles als barris.
- Informacions sobre discriminacions i agressions discriminatòries.
- Indicadors desagregats territorialment i segons característiques individuals.

### Limitacions i dificultats

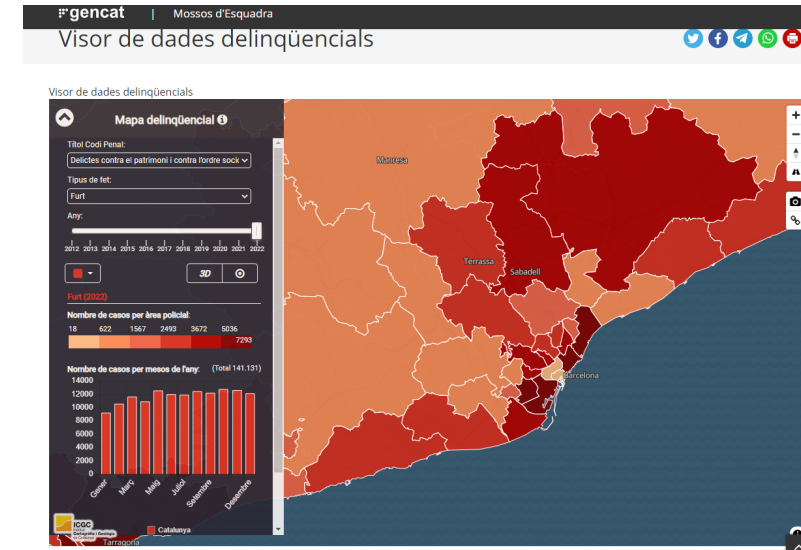
- Representativitat de les mostres: població no resident, grups difícils d'entrevistar, categorització més enllà de les variables tradicionals, disposició a respondre.
- Marges d'error i nivells de desagregació territorial.
- Implicacions de la metodologia de TC en la resposta.
- Necessitat de recursos econòmics i tècnics.
- Indicadors per a nivell estratègic més que operatiu.

### Potencialitats a nivell de barris

- Ampliacions puntuals de mostra (municipis, districtes, barris).
- Estimacions d'indicadors en àrees petites.
- Integració/complementació amb altres fonts d'informació.

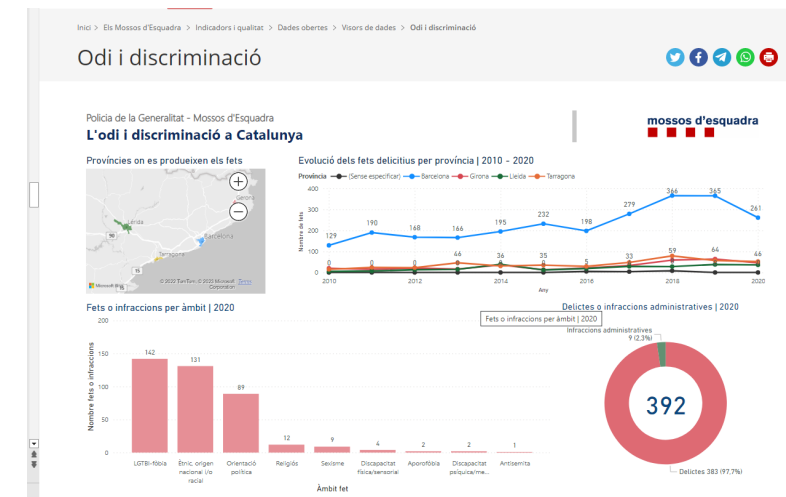
# Registres policials

- Activitat policial, activitat preventiva, contactes amb comunitat
- Activitat delictiva (fets coneguts)
- Eficàcia (fets resolts)
- Dades temàtiques: violència masclista, delictes odi



## Catàleg de dades obertes de la Policia de la Generalitat - Mossos d'Esquadra

Activitat policial operativa	Activitat institucional
Dades organitzatives	Suggestiments, agràiments i queixes (SAQ)
Dades delinqüencials	Violència domèstica i masclista
<b>Activitats de prevenció</b>	Trànsit i mobilitat





## Potencialitats i límits per a l'anàlisi de la seguretat als barris

### Aportacions

- Són útils per avaluar l'activitat policial i les càrregues de la policia.
- Són útils per avaluar l'eficàcia policial.
- Són útils per quantificar delictes greus i poc freqüents.
- Proporcionen dades en àrees geogràfiques petites.
- Proporcionen dades sobre població flotant.
- Proporcionen informació regular i territorialitzada.

### Limitacions i dificultats

- No tots els delictes es denuncien, ni s'investiguen en la mateixa proporció.
- Poden registrar increments (o decrements) de la delinqüència sense que necessàriament hagin passat.
- Com qualsevol registre, depenen dels hàbits i les normes de registre (no tota la informació està sistematitzada).
- Es limiten al component objectiu de la seguretat, no mesuren ni la por del delicte ni el sentiment de seguretat o inseguretat.

### Potencialitats a nivell de barris

- Projectes o convenis per al càlcul d'indicadors a nivell de barris.
- Millora dels registres i de la informació georeferenciada.
- Integració/complementació amb altres fonts d'informació.

# Registres sobre incidències i demanda ciutadana

BBDD on queda registrada informació sistemàtica sobre la gestió/activitat dels serveis de l'administració pública.

Incidències, demandes de la ciutadania gestionades per l'administració local.

- Manteniment, deteriorament, estat dels espais urbans.
- Conflictes, molèsties, incidències de convivència a l'espai públic.
- Conflictes molèsties, incidències, a escales de veïns.



Incidents gestionats per la Guàrdia Urbana a la ciutat de Barcelona

**Ciutat i serveis** **Seguretat**

Incidents gestionats per Guàrdia Urbana (GUB) a la ciutat de Barcelona segons codificació interna de l'aplicació.

Veure descripció complementària i definició de camps

Llicència: Creative Commons Attribution 4.0 [Open Data](#)

Grau d'obertura: ★★☆☆☆

**Dada i recursos**

2022

**2022\_Incidents\_gestionats\_GUB.csv**

Previsualització Descarregar

2021

2020

2019



2022\_IRIS\_Peticions\_Ciutadanes\_OpenData.csv

Descarregar API de dades

Incidències, queixes, suggeriments, consultes i agraïments de la ciutadania a l'Ajuntament de Barcelona. Incorpora el tipus de petició, la classificació temàtica, les dates d'alta i tancament, la localització i els canals d'entrada i resposta.

Dataset: Incidències, queixes, suggeriments, consultes i agraïments gestionats per l'Ajuntament de Barcelona

Previsualització del recurs Informació adicional Explorador de dades

Ord	Graph	Map	201220 records	1	-100	Search data	Go	Filters					
id	FITXA_ID	TIPUS	AREA	ELEMENT	DETALL	DIA_DA...	MES_D...	ANY_DA...	DIA_DA...	MES_D...	ANY_DA...	CODI_DI...	DISTRIC...
1	1689987	INCIDE...	Recollid...	Recollid...	Contenid...	1	1	2022	1	1	2022	7	Horta-G...
2	1689992	INCIDE...	Mantenim...	Semàfors	Semàfor	1	1	2022	1	1	2022	8	Nou Ba
3	1689985	INCIDE...	Mantenim...	Calçada	Calçada	1	1	2022	1	1	2022	6	Gràcia
4	1689988	INCIDE...	Recollid...	Netja c...	Objectes...	1	1	2022	1	1	2022	9	Sant An
5	1689986	INCIDE...	Mantenim...	Escalles	Escalà	1	1	2022	1	1	2022	7	Horta-G
6	1689991	INCIDE...	Mantenim...	Semàfors	Semàfor	1	1	2022	1	1	2022	7	Horta-G
7	1689989	PETICIO...	Gestions...	Recollid...	Rec. ani...	1	1	2022	1	1	2022		
8	1689990	INCIDE...	Mantenim...	Semàfors	Semàfor	1	1	2022	1	1	2022	10	Sant M
9	1688988	QUEIXA	Preveni...	Incompl...	Molèstie...	31	7	2021	2	1	2022	10	Sant M
10	1690023	QUEIXA	Preveni...	Incompl...	Molèstie...	18	8	2021	2	1	2022	3	Sants-S
11	1689980	QUEIXA	Preveni...	Activació...	Tracte re...	4	9	2021	2	1	2022		
12	1689990	INCIDE...	Mantenim...	Espais p...	Espais p...	18	10	2021	2	1	2022	3	Sants-S
13	1689989	QUEIXA	Preveni...	Incompl...	Molèstie...	8	11	2021	2	1	2022	6	Gràcia
14	1689986	INCIDE...	Recollid...	Netja c...	Orns ex...	11	11	2021	2	1	2022	3	Sants-S
15	1689987	INCIDE...	Informac...	Incidènci...	No ha re...	12	11	2021	2	1	2022		

## Potencialitats i límits per a l'anàlisi de la seguretat als barris

### Aportacions

- Proporcionen una gran quantitat d'informació sobre aspectes que es relacionen amb la seguretat i la convivència.
- Facilitat per al tractament estadístic i reducció del temps de codificació.
- No suposen un cost addicional en recollida de dades
- Proporcionen informació regular i territorialitzada.

### Limitacions i dificultats

- El seu objectiu primari no és la recerca.
- Manca de representativitat: biaixos de cobertura, problemes de sots i sobre-registre.
- Nivells diferents de sistematització, accés i disponibilitat segons el municipi.
- Dificultats d'harmonització entre registres
- Limitacions conceptuals: La informació recollida es codifica en funció de les necessitats de gestió, més que d'anàlisi.

### Potencialitats a nivell de barris

- Projectes per a l'harmonització i el càlcul d'indicadors a nivell de barris.
- Millora dels registres i de la informació georeferenciada.
- Integració/complementació amb altres fonts d'informació.

# Observació d'espais

Mètodes per observar i recollir informació sobre determinats aspectes dels espais (tant físics com socials...) (llocs i subjectes).

- Observació social sistemàtica, quantitativa .
- Observació no sistemàtica, tècniques col·laboratives, de participació, qualitatives (marxes, mapejos, caminades...).

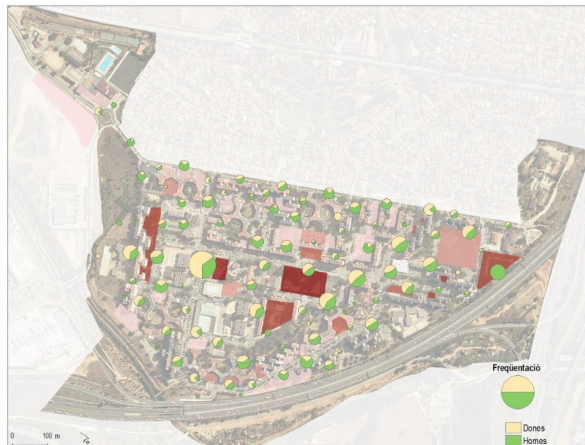
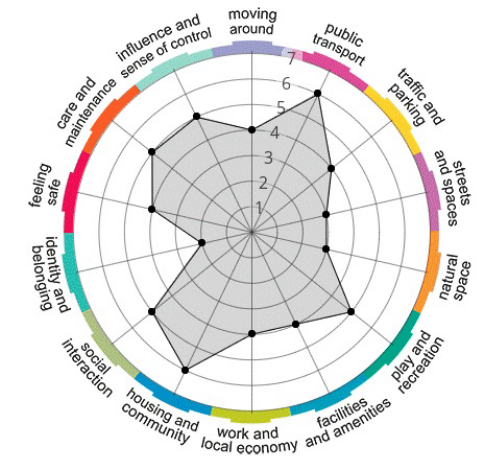
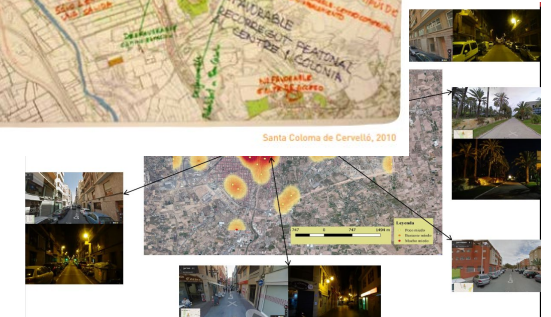


Figure 1. Screen captures of Google Street View panoramic images



## Potencialitats i límits per a l'anàlisi de la seguretat als barris

### Aportacions

- Aporten informació a escala petita que no es pot obtenir del planejament urbanístic, dels registres ni enquestes.
- Permeten estudiar la relació entre la configuració física de l'espai i el seu ús social.
- Les observacions participatives, qualitatives mesuren percepcions de seguretat, motius, espais de la inseguretat.
- Faciliten la comprensió i l'elaboració d'estratègies i propostes.
- Es poden aplicar en termes d'interseccionalitat.

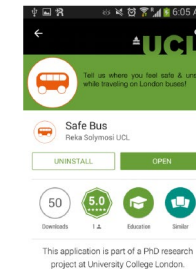
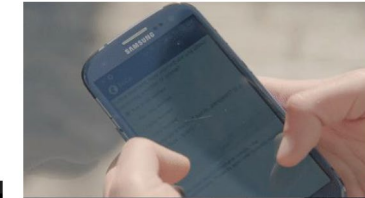
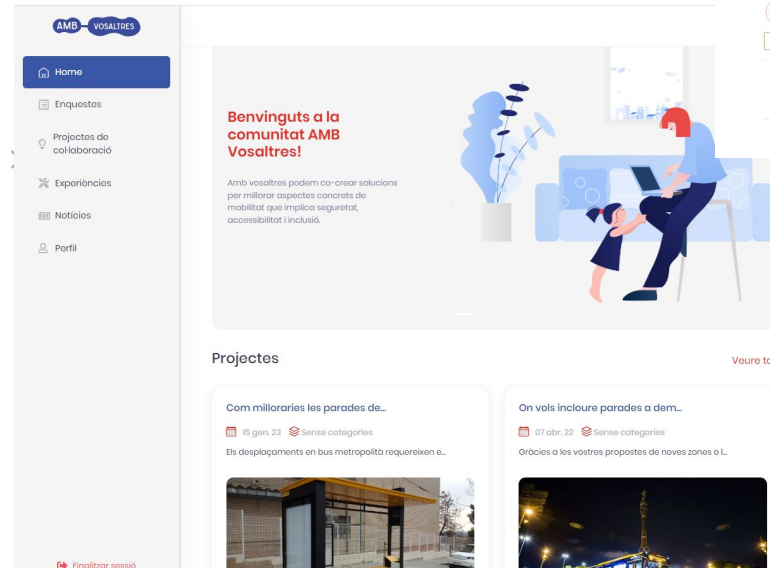
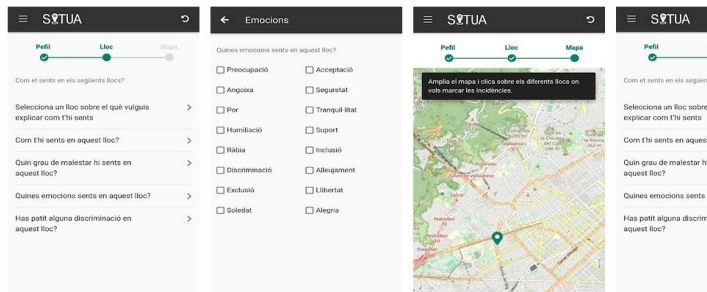
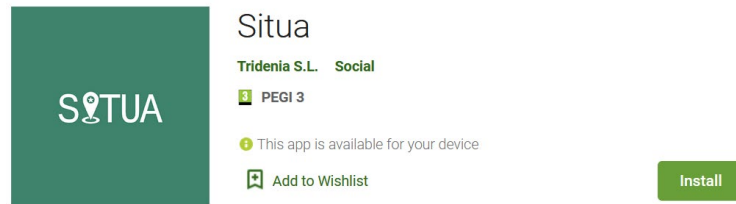
### Limitacions i dificultats

- L'observació sistemàtica quantitativa és costosa en temps i recursos.
- Es desenvolupen sobre espais concrets o barris, no permeten generalitzar o aplicar-se a àrees més grans.

### Potencialitats a nivell de barris

- Projectes per a la realització d'observacions sistemàtiques en barris o espais on s'han detectat problemàtiques o on es vol intervenir.
- Projectes per a la realització de marxades, caminades en espais o moments on s'han detectat inseguretats.
- Millora dels registres i de la informació georeferenciada.
- Integració/complementació amb altres fonts d'informació.

Eines digitals on registrar experiències, vivències, incidències o propostes relacionades amb la seguretat.



**GUÍA DE USO**  
*InseguridApps: Aplicación para el estudio de la distribución de la percepción de seguridad*

## Potencialitats i límits per a l'anàlisi de la seguretat als barris

### Aportacions

- Aporten informació a escala petita que no es pot obtenir del planejament urbanístic, dels registres ni enquestes.
- Eines participatives, poden generar espais de coproducció, comunitats, poden recollir percepcions i propostes de millora.
- Estalvi de costos en recollida de dades.

### Limitacions i dificultats

- Problemes de biaix i representativitat de les dades: moltes persones no arribaran mai a utilitzar-les.
- Problemes de privacitat, nivell de detall que es comparteix (ubicacions, característiques personals...).
- Orientació de l'app pot ser molt diferent: col·laborativa, de gestió/intervenció.
- Riscos d'estigmatització, exclusió, increment del control social.

### Potencialitats a nivell de barris

- Desenvolupament o ús d'apps col·laboratives per fer mapejos de la percepció d'inseguretat i aquells aspectes que hi incideixen.
- Aplicacions amb perspectives interseccionals.

En síntesi:

- Fonts amb nivell de sistematització molt diferents, objectius i aproximacions diferents a la seguretat, cadascuna amb avantatges i limitacions.
- Desigualtat de dades entre els territoris.
- Manca d'indicadors sistemàtics a nivell de barris.
- Desajustos entre l'obtenció de dades i les necessitats d'intervenció i resposta.

Per a seguir avançant:

- Desenvolupament de projectes i convenis per a produir indicadors quantitatius de seguretat a nivell de barris.
- Transferència de recerques i anàlisis sobre la construcció social de la seguretat.
- Impuls a les eines col·laboratives, participatives i qualitatives.
- Articulació, integració o complementació entre les diferents fonts d'informació.
- Transparència i accés a les fonts d'informació.
- Necessitat d'establir canals on compartir coneixement entre decisors, equips de recerca i persones que treballen al territori.
- Paper de les administracions supralocals per a donar suport a la generació d'indicadors i estudis a nivell de barris.



## Àrea de Convivència i Seguretat Urbana de l'IERMB:

Marta Murrià Sangenís  
Cristina Sobrino Garcés  
José María López Riba

 <https://iermb.uab.cat/ca/>

 [iermb@uab.cat](mailto:iermb@uab.cat)

 +34 935 868 880

 @iermbcn