

Taula Rodona:

**El programa integral de barris per la millora de rendes de l'Àrea Metropolitana de Barcelona:**

**anàlisi i reflexions per enfortir les polítiques  
integrals de barris**

# Anàlisi dels projectes presentats al Programa de Barris de l'AMB

Marc Martí-Costa, Institut Metròpoli

Manuel Fernández, Universidad Pablo Olavide

01

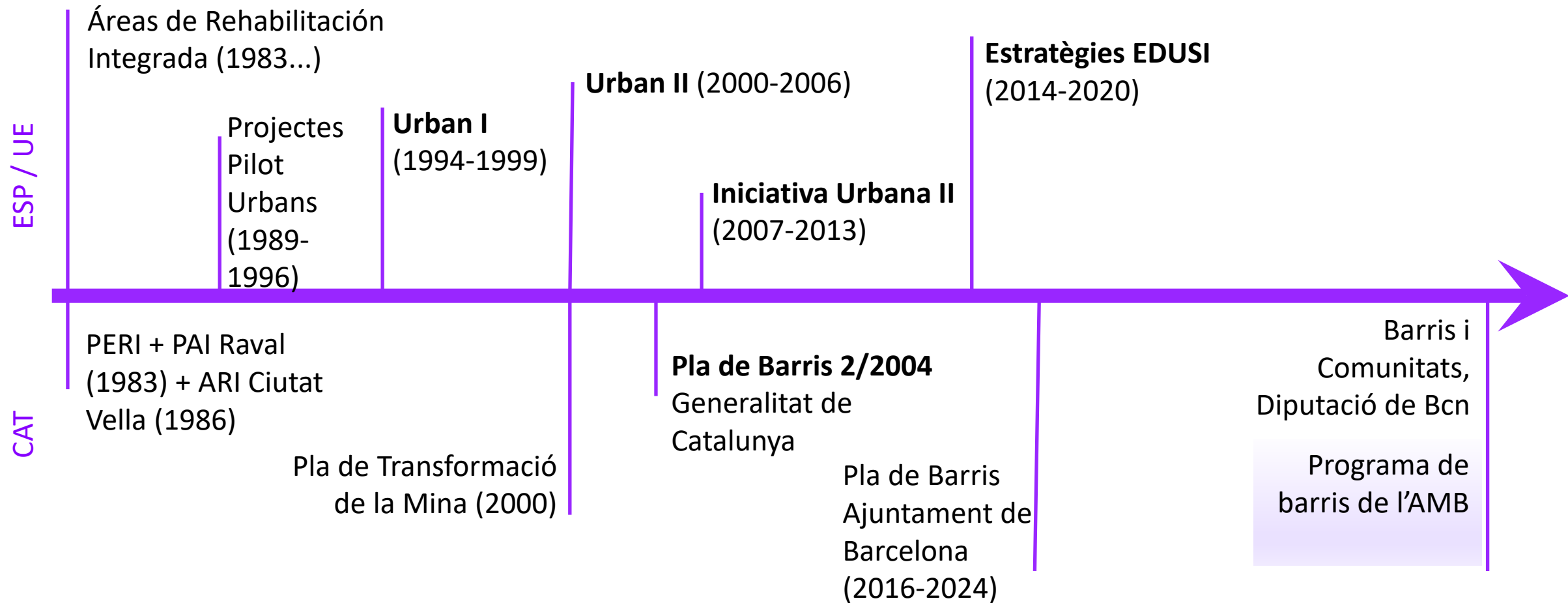
# L'evolució dels projectes integrals focalitzats en barris: discontinuitats i aprenentatges

# L'anàlisi dels projectes presentats als programa de millora de barris de l'AMB



Anàlisi documental dels 20 projectes presentats pels 14 municipis  
+  
8 visites/entrevistes als equips tècnics de 8 municipis

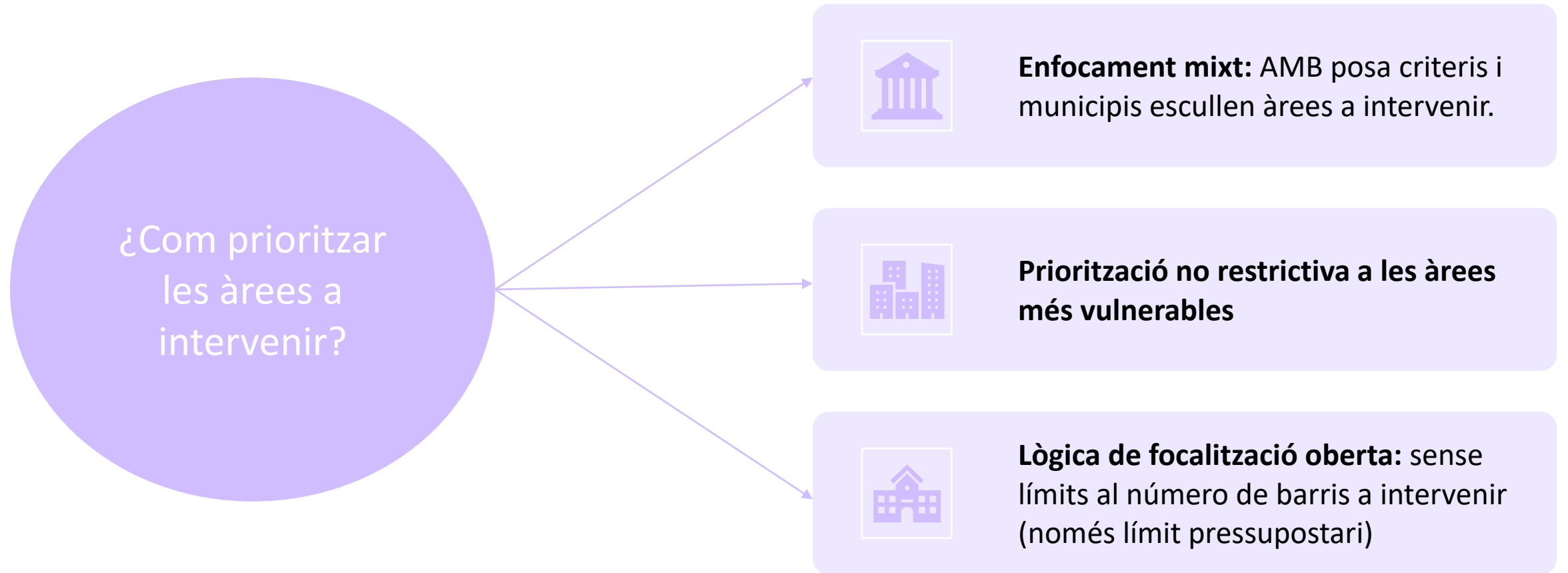
# Principals programes a Espanya i Catalunya (1980-2023)



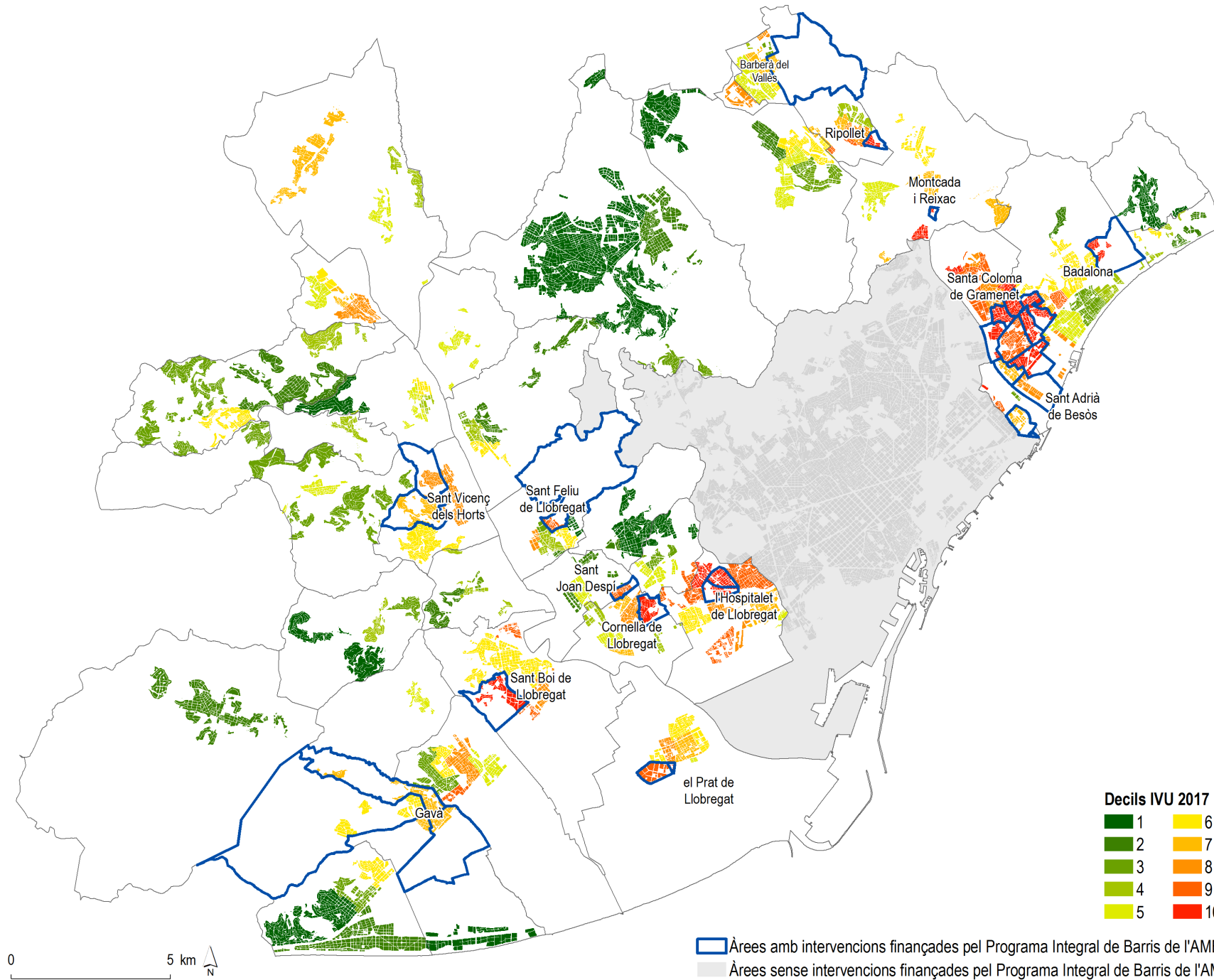
# 02

## Estratègies de focalització

# La lògica del programa de l'AMB



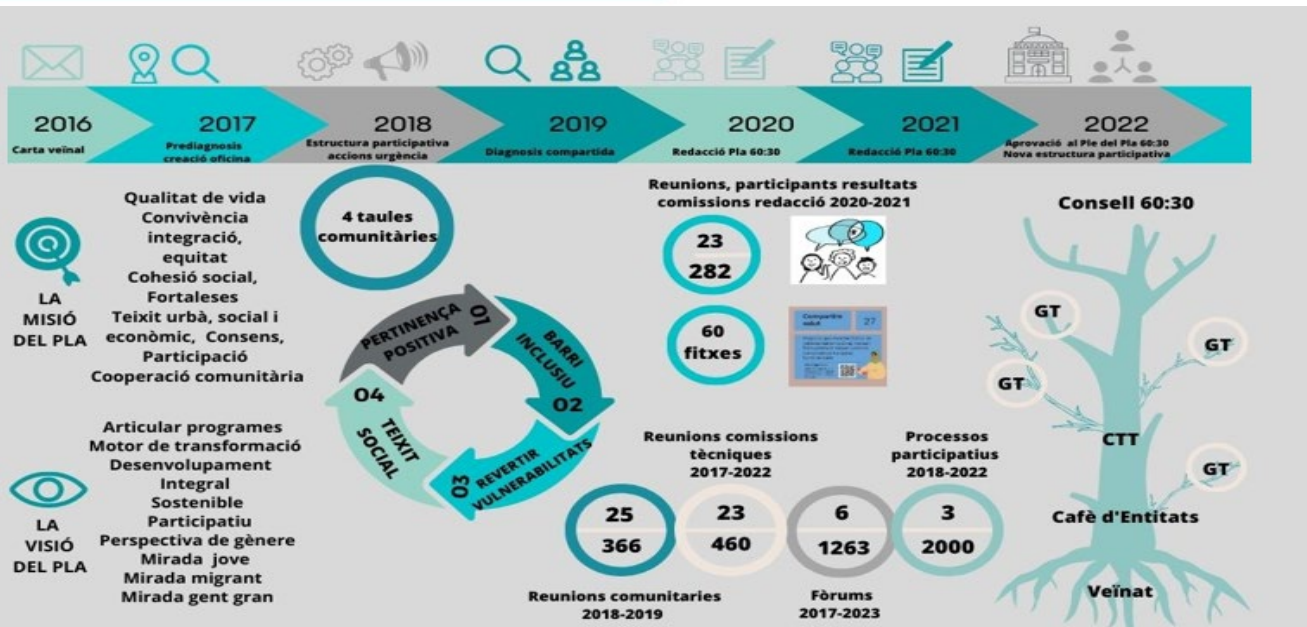
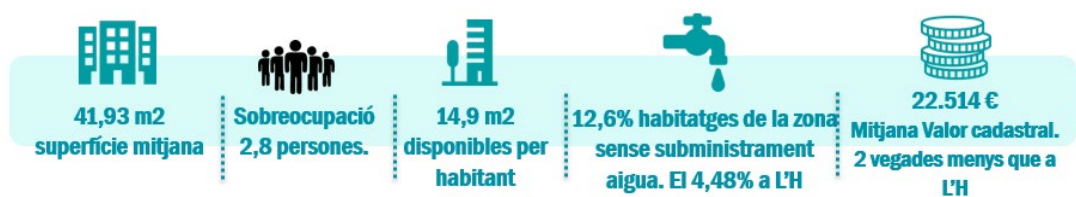








# Dades de vulnerabilitat del barri 2017



## PLA INTEGRAL LES PLANES — BLOCS FLORIDA

# Diferents explicacions sobre les decisions de focalització

Els municipis son els protagonistes en la selecció de les àrees intervenir, predomini de les **lògiques municipals davant el fet metropolità**

**No existeix una única estratègia:** s'han desenvolupat tant estratègies “extensives” com “intensives”

# 03

## Estratègies de integralitat

# La lògica del programa de l'AMB

## Àmbits prioritzats

### **Eix 1:**

Educació,  
fractura social,  
bretxa digital i  
adaptació social.

### **Eix 2:**

Millora de la  
relació entre les  
necessitats de  
formació, la  
demanda de  
treball i l'oferta  
d'ocupació

### **Eix 3:**

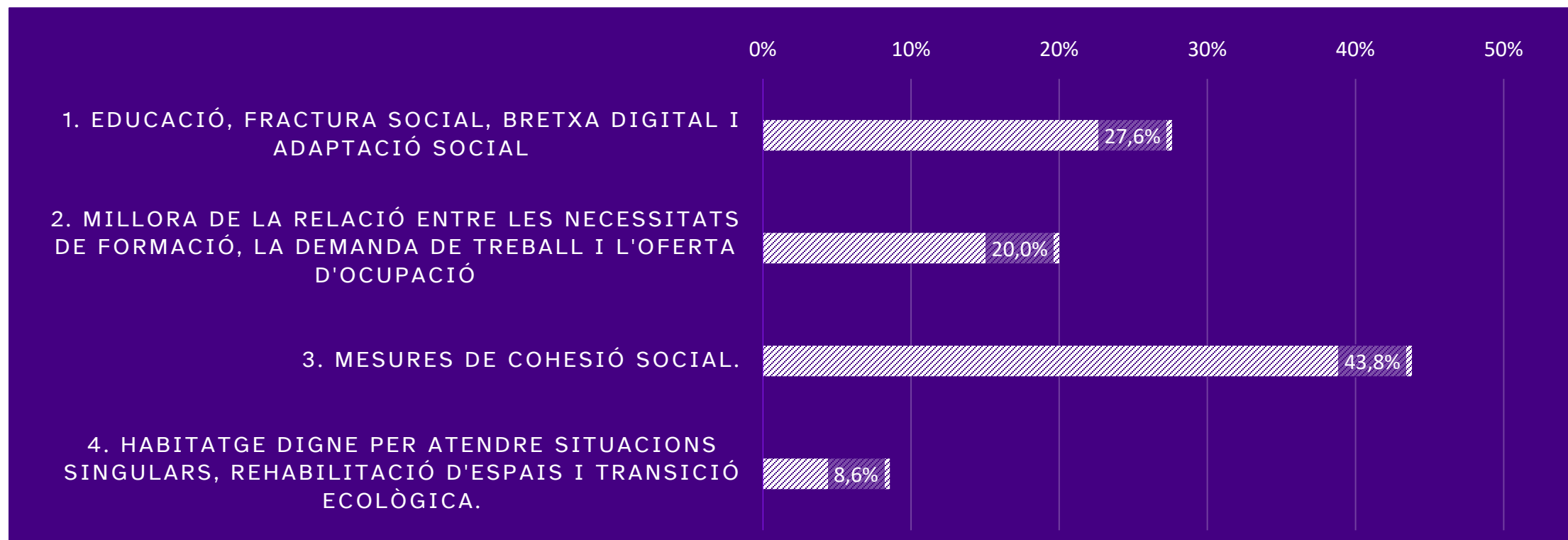
Mesures de  
cohesió social

### **Eix 4:**

Habitatge digne  
per atendre  
situacions  
singulars,  
rehabilitació  
d'espais i  
transició  
ecològica

# Quins són els eixos i els col·lectius que més atenció han tingut?

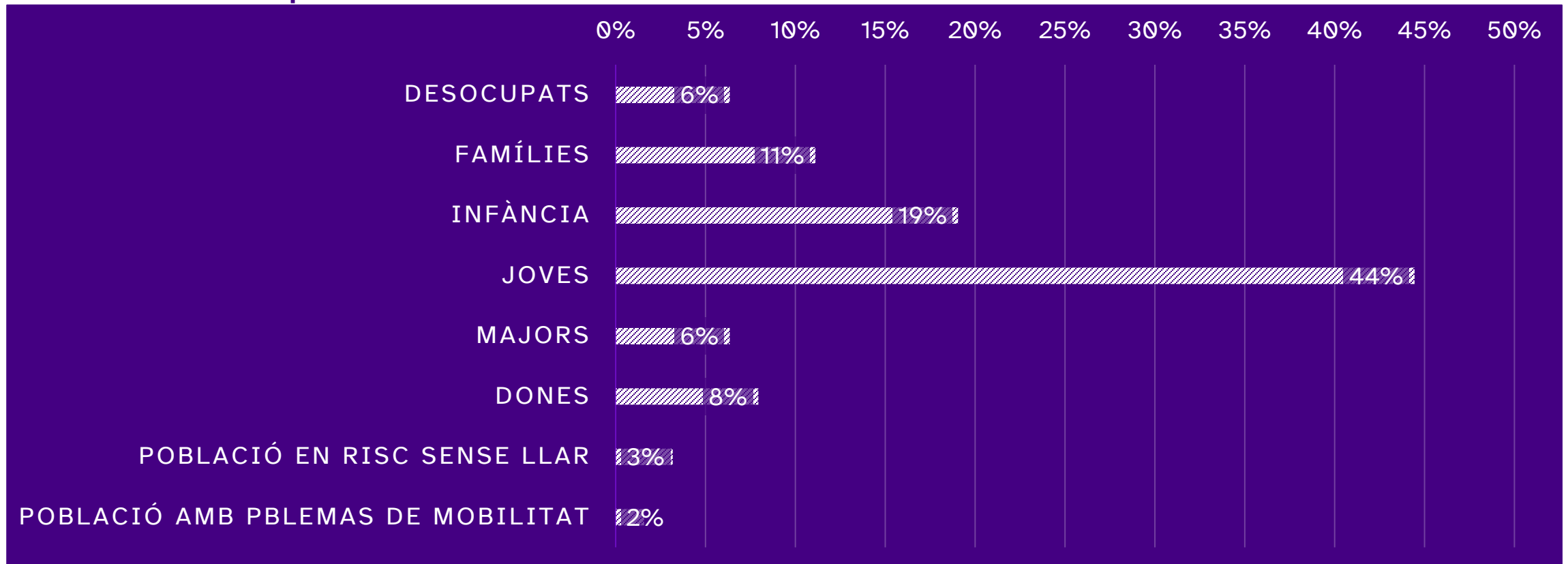
## Distribució d'accions per eixos d'actuació



N=105

# Quins són els eixos i els col·lectius que més atenció han tingut?

## Distribució accions per a col·lectius vulnerables



N=63



# Pla Integral les Planes- Blocs Florida

A les planes teixim vincles comunitaris per la transformació: PLA D'ACCIÓ 60:30 - PROJECTES MOTORS





# 03

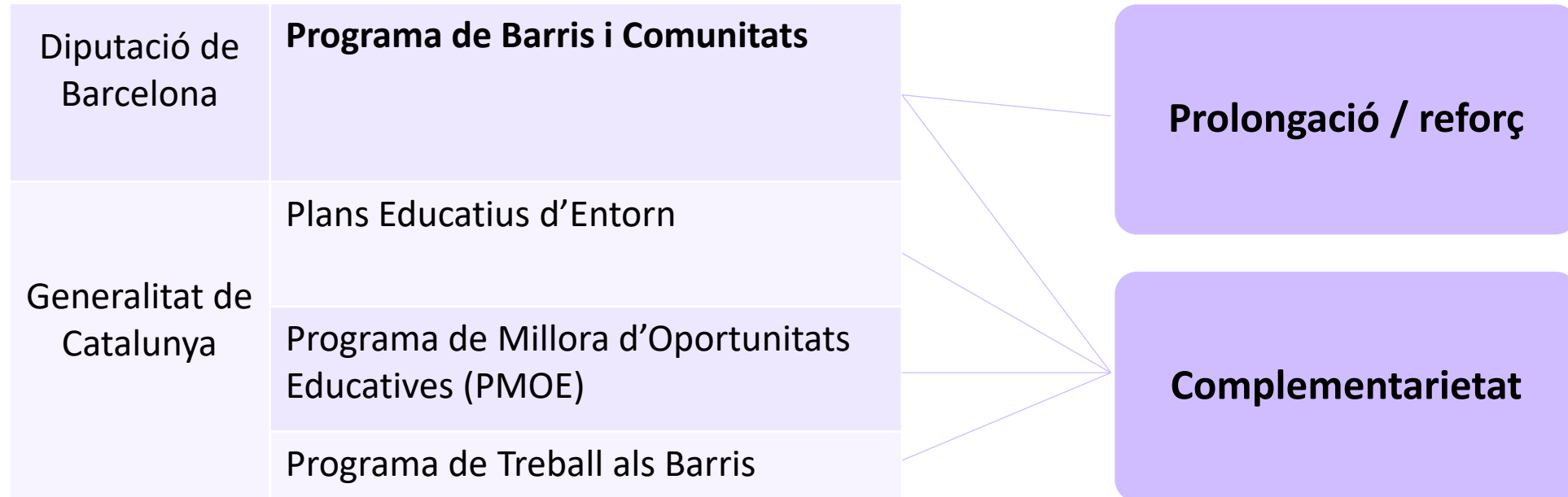
## Estratègies de complementarietat

# Transversalitat

Entre àrees/ serveis dels Ajuntaments	<ul style="list-style-type: none"><li>○ <b>En general el programa de l'AMB fomenta la transversalitat interna</b> en els Ajuntaments</li><li>○ <b>Sobretot dins dels diferents serveis de l'àrea social i amb l'àrea d'ocupació</b>, enfortint la perspectiva comunitària.</li><li>○ Quan existeix prèviament un programa de regeneració i <b>una oficina de barris, augmenta el caràcter integral i la lògica focalitzada</b></li></ul>
Entre àrees de la AMB	<ul style="list-style-type: none"><li>○ <b>Baixa.</b> Potencial de millor coordinació amb altres programes socials, urbanístics, d'habitatge, ambientals, etc. de la pròpia AMB</li></ul>
Entre admin. supramunicipals	<ul style="list-style-type: none"><li>○ <b>Nul·la.</b> Són els municipis que encaixen programes amb objectius similars</li></ul>

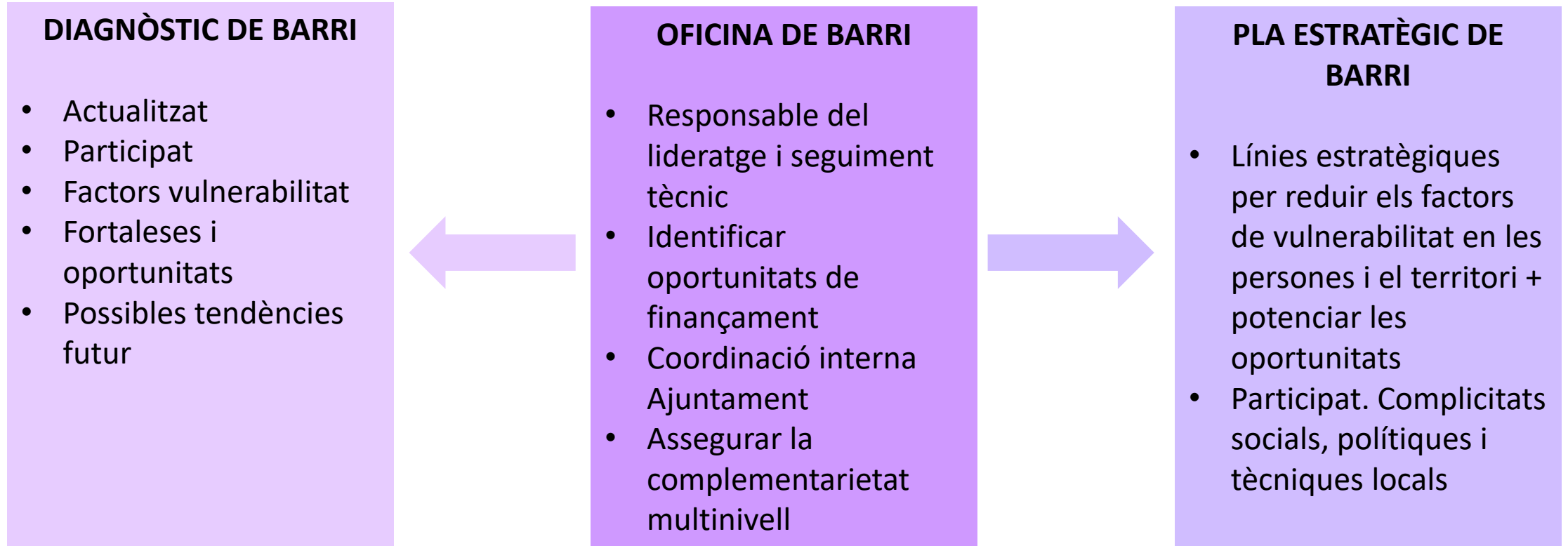
# Coexistència amb altres programes supramunicipals

## PRINCIPALS PROGRAMES PÚBLICS SUPRAMUNICIPALS COEXISTENTS



## RESPECTE ACTUACIONS PROGRAMA AMB

# Com millorar la integralitat i la complementarietat?



*És sostenible i pertinent per a tots els barris i municipis?*

# Com millorar la integralitat i la complementarietat?

	Pla estratègic barri	Oficina de barri
Badalona		
Barberà del Vallès		
Cornellà de Llobregat		
El Prat de Llobregat		
Gavà		
L'Hospitalet de Llobregat		
Montcada i Reixac		
Ripollet		
Sant Adrià del Besòs		
Sant Boi de Llobregat		
Sant Feliu de Llobregat		
St. Joan Despí		
St. Vicenç dels Horts		
Sta. Coloma de Gramenet		

PLA D'ACCIÓ 60:30  
LES PLANES –  
BLOCS LA FLORIDA  
(2017-2030)



CONVIVÈNCIA I  
PARTICIPACIÓ  
COMUNITÀRIA

EDUCACIÓ  
COMUNITÀRIA

CULTURA I ART  
COMUNITARI

SALUT  
COMUNITÀRIA  
I ESPORT

MEDI AMBIENT  
I LLUITA  
CONTRA EL  
CANVI CLIMÀTIC

ACCÉS A  
L'HABITATGE

OCUPACIÓ I  
DINAMITZACIÓ  
ECONÒMICA

URBANISME I  
MOBILITAT

NOUS  
EQUIPAMENTS  
MUNICIPALS

Moltes gràcies!



**Marc Martí-Costa, Institut Metròpoli**

[marc.marti@uab.cat](mailto:marc.marti@uab.cat)

**Manuel Fernàndez, Universidad Pablo Olavide**

[mfergar1@upo.es](mailto:mfergar1@upo.es)

Edifici MRA, Segona planta  
Campus de la UAB · 08193 Bellaterra  
(Cerdanyola del Vallès) · Barcelona · Spain  
+34 935 868 784

[institutmetropoli.uab.cat](http://institutmetropoli.uab.cat)